



Globus

Globus pertenece a la completa familia Essentials y ofrece funcionalidad y un diseño técnicamente impecable. Perfecta para instalar en columnas de 4 a 6 metros en calles residenciales y urbanas anchas y estrechas, carriles para bicicletas, parques y plazas.

- Diseño Essentials.
- Excelente disipación térmica.
- Disipación pasiva sin aletas.
- Diseño con antideslumbramiento.
- Apertura sin herramientas.
- Fácil instalación.
- Fijación en tubo de Ø 60mm en Top.
- Acabados del cuerpo en negro mate RAL 9005.
- Otros colores bajo demanda.

Globus appartient à la famille Essentials, une gamme complète et fonctionnelle, à la conception techniquement impeccable. Parfait pour installer dans des mâts de 4 à 6 mètres le long de voies urbaines et résidentielles larges ou étroites, d'artères urbaines, de pistes cyclables, mais aussi dans des parkings, des parcs, sur des places et des avenues.

- Design Essentials
- Excellente dissipation thermique.
- Dissipation passive sans ailettes.
- Design anti-éblouissement.
- Ouverture sans outils.
- Facilité d'installation.
- Fixation au tube de Ø 60mm en top.
- Finition du corps en coloris noir mat RAL 9005.
- Autres couleurs sur demande.

Part of the complete Essentials range, the Globus offers functionality and a technically impeccable design. Perfect for installing on 4-6 m poles on both wide and narrow urban and residential streets, urban thoroughfares, bicycle paths, parking lots, parks, squares and avenues.

- Essentials design.
- Excellent thermal management.
- Finless heat dissipation housing
- Cut-off and antiglare design.
- Opening without tools.
- Easy installation.
- Ø 60 mm, post-top.
- Colour: Matt black RAL 9005.
- Other colour available under request.

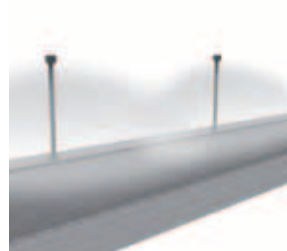


ESSENTIALS

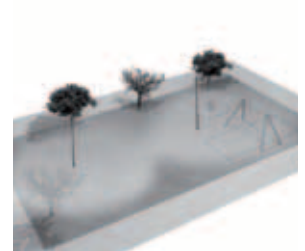
FUSTA

DONALSON

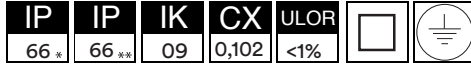
OSLO



LED T2

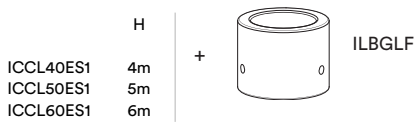


LED T5



REFERENCE	N° LEDs	@700mA				@500mA				@350mA				Input [V]	Life Time [h]	T2	T3	T5
		POut [W]	Pln [W]	φ [lm]	η _p [lm/W]	POut [W]	Pln [W]	φ [lm]	η _p [lm/W]	POut [W]	Pln [W]	φ [lm]	η _p [lm/W]					
ILGL012[]30	12	24	27	2532	95	17	19	1936	103	12	13	1418	109	220-240 V 50/60Hz	100.000	✓	✓	PREMIUM
ILGL016[]30	16	32	35	3368	95	23	25	2577	103	16	17	1889	109	220-240 V 50/60Hz	100.000	✓	✓	
ILGL024[]30	24	48	53	5064	95	34	38	3873	103	23	26	2836	109	220-240 V 50/60Hz	100.000	✓	✓	
ILGL032[]30	32	64	71	6736	95	45	50	5154	103	31	35	3777	109	220-240 V 50/60Hz	100.000	✓	✓	ADVANCE
ILGL012[]20	12	24	27	2532	95	17	19	1936	103	12	13	1418	109	220-240 V 50/60Hz	100.000	✓	✓	
ILGL016[]20	16	32	35	3368	95	23	25	2577	103	16	17	1889	109	220-240 V 50/60Hz	100.000	✓	✓	
ILGL024[]20	24	48	53	5064	95	34	38	3873	103	23	26	2836	109	220-240 V 50/60Hz	100.000	✓	✓	BASIC
ILGL032[]20	32	64	71	6736	95	45	50	5154	103	31	35	3777	109	220-240 V 50/60Hz	100.000	✓	✓	
ILGL012[]10	12	24	27	2532	95									220-240 V 50/60Hz	50.000	✓	✓	
ILGL016[]10	16	32	35	3368	95									220-240 V 50/60Hz	50.000	✓	✓	
ILGL024[]10	24	48	53	5064	95									220-240 V 50/60Hz	50.000	✓	✓	
ILGL032[]10	32	64	71	6736	95									220-240 V 50/60Hz	50.000	✓	✓	

[421] 4000°K T2 Class I, [422] 4000°K T2 Class II, [451] 4000°K T5 Class I, [452] 4000°K T5 Class II
 [321] 3000°K T2 Class I, [322] 3000°K T2 Class II, [351] 3000°K T5 Class I, [352] 3000°K T5 Class II
 φ[lm] @ 4000K CRI>70



Columna / Mât / Pole

Temperatura ambiente máxima permisible y vida útil según categorías BASIC, ADVANCE y PREMIUM:

BASIC: La temperatura ambiente máxima de funcionamiento es de 35°C para garantizar una vida útil B10L70 de cinco años (ver condiciones y garantías).

PREMIUM y ADVANCE: Las categorías PREMIUM y ADVANCE incorporan la protección térmica B-Therm que monitoriza la temperatura de los LEDs en todo momento. B-Therm se activa cuando la temperatura ambiente sobrepasa los 35°C reduciendo la corriente a través de los LEDs con el fin de garantizar una vida útil B10L70 de diez años (ver condiciones y garantías).

Température ambiante admissible maximum et vie utile selon catégories BASIC, ADVANCE et PREMIUM:

BASIC : La température ambiante maximum de fonctionnement est de 35°C afin de garantir une vie utile B10L70 de cinq ans (voir conditions et garanties).

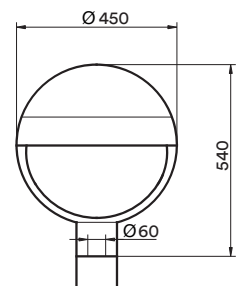
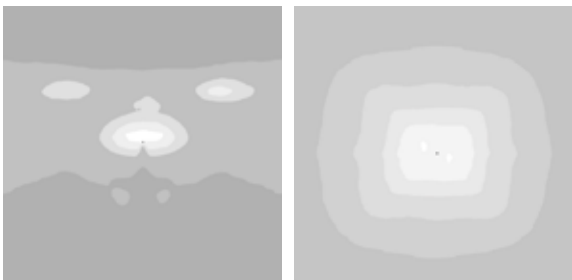
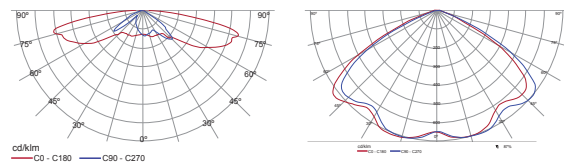
PREMIUM et ADVANCE : Les catégories PREMIUM et ADVANCE disposent de la protection thermique B-Therm, qui monitorise la température des LEDs en tout moment. Le B-Therm est activé lorsque la température ambiante dépasse les 35°C, et réduit le courant à travers des LEDs dans le but de garantir une vie utile B10L70 de 10 ans (voir conditions et garanties).

Maximum ambient temperature and lifetime for BASIC, ADVANCE and PREMIUM categories:

BASIC: The maximum working temperature is 35°C to guarantee a 5 years lifetime according to B10L70 (see conditions and warranties)

PREMIUM & ADVANCE: PREMIUM and ADVANCE categories are supplied with B-Therm protection in order to control the LEDs temperature at all times. B-Therm system is turned on when the ambient temperature reaches 35°C and it slowly decreases LEDs current electricity flow to guarantee a 10 years lifetime according to B10L70 (see conditions and warranties)

LED T2 LED T5



9,5kg

*Bloque óptico / Bloc optique / Optical block

** Luminaria / Luminaries / Luminaire

BENITO Barcelona T +34 938 521 000 Madrid T+34 916 436 964 info@benito.com www.benito.com

—Urban
—Light
—Play
—Covers

EUROPE: France +33 0 468 210 992 Portugal +35 1 308 802 832 Italy +39 02 89 877 711 Romania +40 318 110 991 Poland +48 223 971 508 Russia +7 499 504 28 76
 AMERICA: USA +1 617 778 29 47 Argentina +54 1 159 844 113 Chile +56 2 938 20 35 Mexico +52 5 546 319 722 Brazil +55 1 139 570 340 Peru +51 1707 1369
 ASIA China +86 1 063 705 530